



*...going one step further*



**C25**

(1017869)

<b>A1</b>	<b>Ossa</b>	28	Sinus occipitalis
<b>A2</b>	<b>Arteriae encephali</b>	29	Sinus transversus
<b>A3</b>	<b>Nervi craniales</b>	30	Sinus sagittalis superior
<b>A4</b>	<b>Sinus durae matris</b>	31	Sinus rectus
<b>B</b>	<b>Encephalon</b>	32	Confluens sinuum
<b>C</b>	<b>Telencephalon</b>	33	Vv. diploicae
<b>D</b>	<b>Diencephalon</b>		
<b>E</b>	<b>Mesencephalon</b>		
<b>F</b>	<b>Pons</b>		
<b>G</b>	<b>Medulla oblongata</b>		
<b>H</b>	<b>Cerebellum</b>		
			<b>NERVI CRANIALES</b>
	<b>BASIS CRANII</b>	I	N. olfactorius [I]
	Visus interno	Ia	Bulbus olfactorius
		Ib	Tractus olfactorius
	<b>OSSA</b>	II	N. opticus [II]
1	Os frontale	III	N. oculomotorius [III]
2	Lamina cribrosa	IV	N. trochlearis [IV]
3	Fossa cranii anterior	V	N. trigeminus [V]
4	Fossa cranii media	Vg	Ganglion trigeminale (GASSERI)
5	Fossa cranii posterior	Vx	N. ophthalmicus [V/1]
6	Corpus vertebrae cum medulla spinalis	Vy	N. maxillaris [V/2]
		Vz	N. mandibularis [V/3]
	<b>ARTERIAE ENCEPHALI</b>	VI	N. abducens [VI]
7	A. ophthalmica	VII	N. facialis [VII]
		VIII	N. vestibulocochlearis [VIII]
		IX	N. glossopharyngeus [IX]
		X	N. vagus [X]
		XI	N. accessorius [XI]
		XII	N. hypoglossus [XII]
			<b>TELENCEPHALON</b>
8	Circulus arteriosus cerebri (Willisii)	1	Lobus frontalis
9	A. cerebri anterior	2	Lobus parietalis
10	A. communicans anterior	3	Lobus temporalis
11	A. carotis interna	4	Lobus occipitalis
12	A. communicans posterior	5	Sulcus centralis
13	A. cerebri posterior	6	Sulcus lateralis
14	A. cerebelli superior	7	Corpus callosum
15	A. meningea media	7a	Rostrum
16	A. basilaris	7b	Genu
17	A. labyrinthi	7c	Truncus
18	A. cerebelli inferior anterior	7d	Splenium
19	A. vertebralis	8	Hippocampus
20	A. spinalis anterior	9	Gyrus dentatus
21	A. cerebelli inferior posterior	10	Cornu temporale ventriculi lateralis
		11	Fornix
	<b>SINUS DURAE MATRIS</b>	12	Insula
22	Sinus sphenoparietalis	13	A. cerebri media
23	Sinus cavernosus	14	A. carotis interna
24	Sinus intercavernosi	15	A. cerebri anterior
25	Sinus petrosus superior	16	Commissura anterior
26	Sinus petrosus inferior	17	Commissura posterior
27	Sinus sigmoideus		
27	Sinus marginalis		

	<b>DIENCEPHALON</b>		
18	Capsula interna	56	Lobulus semilunaris inferior
19	V. thalamostriata	57	Lobulus gracilis
20	Nucleus caudatus	58	Lobulus biventer
21	Ventriculus tertius	59	Tonsilla cerebelli
II	N. opticus [II]	60	Uvula
IIx	Corpus geniculatum laterale	61	Flocculus
IIy	Corpus geniculatum mediale	62	Pedunculus flocculi
IIz	Tractus opticus	63	A. cerebelli superior
23	Chiasma opticum	64	A. cerebelli inferior anterior
24	Adhesio interthalamica	65	A. cerebelli inferior posterior
25	Foramen interventriculare (MONROI)	66	Pedunculus cerebellaris superior
26	Glandula pinealis	67	Pedunculus cerebellaris inferior
27	Thalamus	68	Pedunculus cerebellaris medius
28	Hypothalamus	69	Ventriculus quartus
29	Corpus mammillare	70	Arbor vitae
30	Infundibulum		
31	Hypophysis		
	<b>MESENCEPHALON</b>		
32	Lamina tecti		
33	Tegmentum mesencephali		
34	Pedunculus cerebri		
	<b>PONS</b>		
35	Sulcus basilaris		
36	Pedunculus cerebellaris medius		
37	Pedunculus cerebellaris inferior		
38	Pedunculus cerebellaris superior		
39	Velum medullare superius		
40	Aqueductus mesencephali (SYLVII)		
41	Colliculus facialis		
42	Striae medullares ventriculi quarti		
	<b>MEDULLA OBLONGATA</b>		
43	Pyramis medullae oblongatae		
44	Fissura mediana anterior		
45	Oliva		
46	Funiculus lateralis		
47	Fasciculus cuneatus (BURDACH)		
48	Fasciculus gracilis (GOLL)		
49	Tuberculum cuneatum		
50	Tuberculum gracile		
	<b>CEREBELLUM</b>		
51	Vermis cerebelli		
52	Folia cerebelli		
53	Lobulus quadrangularis		
54	Lobulus simplex		
55	Lobulus semilunaris superior		

# Brain with Arteries on Base of Head, 8-part

English

A1	<b>Bones</b>	28	Occipital sinus
A2	<b>Arteries of brain</b>	29	Transverse sinus
A3	<b>Cranial nerves</b>	30	Superior sagittal sinus
A4	<b>Dural venous sinuses</b>	31	Straight sinus
B	<b>Brain</b>	32	Confluence of sinuses
C	<b>Telencephalon</b>	33	Diploic veins
D	<b>Diencephalon</b>		
E	<b>Mesencephalon</b>		
F	<b>Pons</b>		
G	<b>Medulla oblongata</b>		
H	<b>Cerebellum</b>		
	<b>CRANIAL BASE</b>		
	Interior view		
	<b>BONES</b>		
1	Frontal bone	I	Olfactory nerve [I]
2	Lamina cribrosa	Ia	Olfactory bulb
3	Anterior cranial fossa	Ib	Olfactory tract
4	Medial cranial fossa	II	Optic nerve [II]
5	Posterior cranial fossa	III	Oculomotor nerve [III]
6	Vertebral body with spinal cord	IV	Trochlear nerve [IV]
	<b>ARTERIES of BRAIN</b>	V	Trigeminal nerve [V]
7	Ophthalmic artery	Vg	Trigeminal ganglion
	Cerebral arterial circle (Circle of Willis)	Vx	Ophthalmic nerve [V/1]
8	Anterior cerebral artery	Vy	Maxillary nerve [V/2]
9	Anterior communicating artery	Vz	Mandibular nerve [V/3]
10	Internal carotid artery	VI	Abducent nerve [VI]
11	Posterior communicating artery	VII	Facial nerve [VII]
12	Posterior cerebral artery	VIII	Vestibulocochlear nerve [VIII]
	Superior cerebellar artery	IX	Glossopharyngeal nerve [IX]
13	Middle meningeal artery	X	Vagus nerve [X]
14	Basilar artery	XI	Accessory nerve [XI]
15	Labyrinthine artery	XII	Hypoglossal nerve [XII]
16	Anterior inferior cerebellar artery		
17	Vertebral artery		
18	Anterior spinal artery		
19	Posterior inferior cerebellar artery		
20			
	<b>DURAL VENOUS SINUSES</b>		
21	Sphenoparietal sinus		
22	Cavernous sinus		
23	Intercavernous sinuses		
24	Superior petrosal sinus		
25	Inferior petrosal sinus		
26	Sigmoid sinus		
27	Marginal sinus		
			<b>CRANIAL NERVES</b>
			I
			Ia
			Ib
			II
			III
			IV
			V
			Vg
			Vx
			Vy
			Vz
			VI
			VII
			VIII
			IX
			X
			XI
			XII
			<b>TELENCEPHALON</b>
			1
			2
			3
			4
			5
			6
			7
			7a
			7b
			7c
			7d
			8
			9
			10
			11
			12
			13
			14
			15
			16
			17

# Brain with Arteries on Base of Head, 8-part

	<b>DIENCEPHALON</b>	56	Inferior semilunar lobule
18	Internal capsule	57	Gracile lobule
19	Thalamostriatic vein	58	Biventral lobule
20	Caudate nucleus	59	Tonsil of cerebellum
21	Third ventricle	60	Uvula
II	Optic nerve [II]	61	Flocculus
IIx	Lateral geniculate body	62	Peduncle of flocculus
IIy	Medial geniculate body	63	Superior cerebellar artery
IIz	Optic tract	64	Anterior inferior cerebellar artery
23	Optic chiasm	65	Posterior inferior cerebellar artery
24	Interthalamic adhesion	66	Superior cerebellar peduncle
25	Interventricular foramen	67	Inferior cerebellar peduncle
26	Pineal gland	68	Middle cerebellar peduncle
27	Thalamus	69	Fourth ventricle
28	Hypothalamus	70	Arbor vitae
29	Mammillary body		
30	Infundibulum		
31	Pituitary gland		
	<b>MESENCEPHALON</b>		
32	Tectal plate		
33	Tegmentum of midbrain		
34	Cerebral peduncle		
	<b>PONS</b>		
35	Basilar sulcus		
36	Middle cerebellar peduncle		
37	Inferior cerebellar peduncle		
38	Superior cerebellar peduncle		
39	Superior medullary velum		
40	Aqueduct of midbrain		
41	Facial colliculus		
42	Medullary striae of fourth ventricle		
	<b>MEDULLA OBLONGATA</b>		
43	Pyramid		
44	Anterior median fissure		
45	Inferior olive		
46	Lateral funiculus		
47	Cuneate fasciculus (BURDACH)		
48	Gracile fasciculus (GOLL)		
49	Cuneate tubercle		
50	Gracile tubercle		
	<b>CEREBELLUM</b>		
51	Vermis of cerebellum [I-X]		
52	Folia of cerebellum		
53	Quadrangular lobule		
54	Simple lobule		
55	Superior semilunar lobule		

# Gehirn mit Arterien auf Kopfbasis - 8-teilig

Deutsch

A1	<b>Knochen</b>	26	S-förmiger Blutleiter
A2	<b>Gehirnschlagadern</b>	27	Randblutleiter
A3	<b>Hirnnerven</b>	28	Hinterhauptblutleiter
A4	<b>Venöse Blutleiter der harten Hirnhaut</b>	29	Quer verlaufender Blutleiter
B	<b>Gehirn</b>	30	Oberer Pfeilblutleiter
C	<b>Endhirn</b>	31	Gerader Blutleiter
D	<b>Zwischenhirn</b>	32	Blutleiterzusammenfluß
E	<b>Mittelhirn</b>	33	Schädelknochenvenen
F	<b>Brücke</b>		
G	<b>Verlängertes Mark</b>		
H	<b>Kleinhirn</b>		
	<b>SCHÄDELBASIS</b>		
	Innenansicht		
	<b>KNOCHEN</b>		
1	Stirnbein	I	Riechnerv [I]
2	Siebplatte	Ia	Riechkolben
3	Vordere Schädelgrube	Ib	Riechbahn
4	Mittlere Schädelgrube	II	Sehnerv [II]
5	Hintere Schädelgrube	III	III. Hirnnerv
6	Wirbelkörper mit Rückenmark	IV	IV. Hirnnerv
	<b>GEHIRNSCHLAGADERN</b>	V	Dreigeteilter Nerv [V]
7	Augenschlagader	Vg	Nervenknoten des dreigeteilten Ners (Gasser-Ganglion)
	Gefäßkranz nach Willis	Vx	Augennerv [V/1]
8	Vordere Hirnschlagader	Vy	Oberkiefernerv [V/2]
9	Vordere Verbindungsschlagader	Vz	Unterkiefernerv [V/3]
10	Innerer Ast der Kopfschlagader	VI	VI. Hirnnerv
11	Hintere Verbindungsschlagader	VII	Gesichtsnerv [VII]
12	Hintere Hirnschlagader	VIII	Gleichgewicht-Hör-Nerv [VIII]
	Obere Kleinhirnschlagader	IX	Zungen-Rachen-Nerv [IX]
13	Mittlere Hirnhautschlagader	X	Lungen-Magen-Nerv [X]
14	Grundschlagader	XI	Beinerv [XI]
15	Labyrinthschlagader	XII	XII. Hirnnerv
16	Labyrinthschlagader		
17	Vordere untere Kleinhirnschlagader		
18	Wirbelschlagader		
19	Vordere Rückenmarkschlagader		
20	Hintere untere Kleinhirnschlagader		
	<b>VENÖSE BLUTLEITER der HARTEN HIRNHAUT</b>		
21	Keilbein-Scheitelbein-Blutleiter	1	Stirnklappen
22	Blutleiter rechts bzw. links des Keilbeins	2	Scheitellappen
23	Blutleiter, die die Blutleiter rechts bzw. links des Keilbeins verbinden	3	Schläfenklappen
24	Oberer Felsenbeinblutleiter	4	Hinterhauptklappen
25	Unterer Felsenbeinblutleiter	5	Zentralfurche
		6	Seitliche Furche
		7	Balken
		7a	Balkenschwanz
		7b	Balkenknie
		7c	Balkenstamm
		7d	Rückwärtiger Wulst des Balkens
		8	Hippocampus
		9	Zahnwindung
		10	Unterhorn des Seitenventrikels
		11	Gewölbe
		12	Insel
		13	Mittlere Großhirnschlagader
		14	Innerer Ast der Kopfschlagader
		15	Vordere Hirnschlagader

# Gehirn mit Arterien auf Kopfbasis - 8-teilig

- 16 Vordere Kommissur  
17 Hintere Kommissur

## ZWISCHENHIRN

- 18 Innere Kapsel  
19 Thalamus-Streifenkörper-Vene  
20 Schweifkern  
21 Dritter Ventrikel  
II Sehnerv [II]  
IIx Seitlicher Kniehöcker  
IIy Innerer Kniehöcker  
IIz Sehbahn  
23 Sehnervenkreuzung  
24 Verbindung der Thalamushälften  
25 Verbindung zwischen den beiden  
Seitenventrikeln und dem dritten Ventrikel  
(MONROI)  
26 Zirbeldrüse  
27 Thalamus  
28 Hypothalamus  
29 Corpus mammillare  
30 Stiel der Hirnanhangsdrüse  
31 Hirnanhangsdrüse

## MITTELHIRN

- 32 Vierhügelplatte  
33 Mittelhirndach  
34 Hirnschenkel

## BRÜCKE

- 35 Mittlere Längsfurche  
36 Mittlerer Kleinhirnschenkel  
37 Unterer Kleinhirnschenkel  
38 Oberer Kleinhirnschenkel  
39 Oberes Marksegel  
40 Verbindungskanal (SYLVIUS)  
41 Gesichtshügel  
42 Nervenfasern der Rautengrube

## VERLÄNGERTES MARK

- 43 Pyramide  
44 Vordere mittlere Längsfurche  
45 Olive  
46 Seitlicher Strang  
47 Keilstrang (BURDACH)  
48 Schmäler Strang (GOLL)  
49 Höcker des Keilstrangs  
50 Höcker des schmalen Strangs

## KLEINHIRN

- 51 Kleinhirnwurm  
52 Parallele Windungen  
53 Viereckiges Läppchen  
54 Einfaches Läppchen  
55 Oberes halbmondförmiges Läppchen  
56 Unteres halbmondförmiges Läppchen  
57 Schmales Läppchen  
58 Zweibäuchiges Läppchen  
59 Kleinhirnmandel  
60 Zäpfchen  
61 Flocke  
62 Flockenstiel  
63 Obere Kleinhirnschlagader  
64 Vordere untere Kleinhirnschlagader  
65 Hintere untere Kleinhirnschlagader  
66 Oberer Kleinhirnschenkel  
67 Unterer Kleinhirnschenkel  
68 Mittlerer Kleinhirnschenkel  
69 IV. Ventrikel <sup>®</sup>  
70 Lebensbaum

# Encéfalo de lujo con arterias en la base de la cabeza, desmontable en 8 piezas

Español

A1	<b>Huesos</b>	28	Seno occipital
A2	<b>Arterias cerebrales</b>	29	Seno transverso
A3	<b>Nervios craneales</b>	30	Seno sagital superior
A4	<b>Senos venosos de la duramadre</b>	31	Seno recto
B	<b>Encéfalo</b>	32	Confluencia sinusal
C	<b>Telencéfalo</b>	33	Vv. diploicas
D	<b>Diencéfalo</b>		
E	<b>Mesencéfalo</b>		
F	<b>Puente troncoencefálico</b>		
G	<b>Bulbo raquídeo</b>		
H	<b>Cerebelo</b>		
	<b>BASE DEL CRÁNEO</b>		
	Vista interna		
	<b>HUESOS</b>		
1	Hueso frontal	Vg	Ganglio trigeminal
2	Lámina cribosa	Vx	N. oftálmico [V/1]
3	Fosa craneal anterior	Vy	N. maxilar [V/2]
4	Fosa craneal media	Vz	N. mandibular [V/3]
5	Fosa craneal posterior	VI	N. abducens [VI]
6	Cuerpo vertebral con médula espinal	VII	N. facial [VII]
	<b>ARTERIAS del CEREBRO</b>	VIII	N. vestibulococlear [VIII]
7	A. oftálmica	IX	N. glossofaríngeo [XI]
	Círculo de Willis	X	N. vago [X]
8	A. cerebral anterior	XI	N. accesorio [XI]
9	A. comunicante anterior	XII	N. hipogloso [XII]
10	A. carótida interna		
11	A. comunicante posterior		
12	A. cerebral posterior		
	<b>TELENCÉFALO</b>		
13	A. cerebelosa superior	1	Lóbulo frontal
14	A. meníngea media	2	Lóbulo parietal
15	A. basilar	3	Lóbulo temporal
16	A. laberíntica	4	Lóbulo occipital
17	A. cerebelosa anteroinferior	5	Surco central
18	A. vertebral	6	Surco lateral
19	A. espinal anterior	7	Cuerpo calloso
20	A. cerebelosa posteroinferior	7a	Pico
	<b>SENO DURAL VENOSO</b>	7b	Rodilla
21	Seno esfenoparietal	7c	Tronco
22	Seno cavernoso	7d	Esplenio
23	Seno intercavernosos	8	Hipocampo
24	Seno petroso superior	9	Fascia dentata
25	Seno petroso inferior	10	Cuerno temporal del ventrículo lateral
26	Seno sigmoideo	11	Fórnix
27	Seno marginal	12	Ínsula
		13	A. cerebral media
		14	A. carótida interna
		15	A. cerebral anterior
		16	Comisura anterior
		17	Comisura posterior



# Encéfalo de lujo con arterias en la base de la cabeza, desmontable en 8 piezas

	<b>DIENCÉFALO</b>	55	Lobulillo semilunar superior
18	Cápsula interna	56	Lobulillo semilunar inferior
19	Vena talamoestriada	57	Lobulillo grácil
20	Núcleo caudado	58	Lobulillo digástrico
21	Tercer ventrículo	59	Tonsilla cerebelosa
II	N. óptico [II]	60	Úvula del cerebelo
IIx	Cuerpo geniculado lateral	61	Flóculo
IIy	Cuerpo geniculado medial	62	Pedúnculo del flóculo
IIz	Tracto óptico	63	A. cerebelosa superior
23	Quiasma óptico	64	A. cerebelosa anteroinferior
24	Comisura intertalámica	65	A. cerebelosa posteroinferior
25	Foramen interventricular	66	Pedúnculo cerebeloso superior
26	Glándula pineal	67	Pedúnculo cerebeloso inferior
27	Tálamo	68	Pedúnculo cerebeloso medio
28	Hipotálamo	69	IV ventrículo
29	Cuerpo de la mama	70	Árbol de la vida
30	Infundíbulo		
31	Hipófisis		
	<b>MESENCÉFALO</b>		
32	Lámina cuadrigemina		
33	Tegmento mesencefálico		
34	Pedúnculo cerebral		
	<b>PUENTE</b>		
35	Surco basilar		
36	Pedúnculo cerebeloso medio		
37	Pedúnculo cerebeloso inferior		
38	Pedúnculo cerebeloso superior		
39	Velo medular superior		
40	Acueducto mesencefálico		
41	Colículo facial		
42	Estrías medulares del cuarto ventrículo		
	<b>MÉDULA OBLONGA</b>		
43	Pirámide del bulbo raquídeo		
44	Cisura mediana anterior		
45	Oliva		
46	Cordón lateral		
47	Fascículo cuneiforme (cordón de BURDACH)		
48	Fascículo grácil (cordón de GOLL)		
49	Tubérculo cuneiformes		
50	Tubérculo delgados		
	<b>CEREBELO</b>		
51	Vermis cerebelli [I-X]		
52	Folia cerebelosa		
53	Lobulillo cuadrangular		
54	Lóbulo simple		

# Cerveau avec artères, monté sur base de la tête, en 8 parties

Français

A1	Os	25	Sinus pétreux inférieur
A2	Artère cérébrale	26	Sinus sigmoïde
A3	Nerfs cérébraux	27	Sinus marginal
A4	Conducteurs sanguins veineux de la dure-mère	28	Sinus occipital
B	Cerveau	29	Sinus transverse
C	Téleencéphale	30	Sinus sagittal supérieur
D	Diencéphale	31	Sinus droit
E	Mésencéphale	32	Confluent des sinus
F	Pont cérébral	33	Veines diploïques
G	Moelle allongée		
H	Cervelet		

## BASE DU CRÂNE

Vue intérieure

### OS

1	Os frontal
2	Lame criblée
3	Fosse crânienne antérieure
4	Fosse crânienne moyenne
5	Fosse crânienne postérieure
6	Corps vertébral avec moelle épinière

### ARTÈRES CÉRÉBRALES

7	Artère ophtalmique
	Cercle artériel du cerveau (ou polygone de WILLIS)
8	Artère cérébrale antérieure
9	Artère communicante antérieure
10	Artère carotide interne
11	Artère communicante postérieure
12	Artère cérébrale postérieure
13	Artère cérébelleuse supérieure
14	Artère méningée moyenne
15	Artère basilaire
16	Artère labyrinthique
17	Artère cérébelleuse antéro-inférieure (AICA)
18	Artère vertébrale
19	Artère spinale antérieure
20	Artère cérébelleuse inféro-postérieure

### SINUS VEINEUX DE LA DURE-MÈRE

21	Sinus sphéno-pariétal
22	Sinus caverneux
23	Sinus intercaverneux
24	Sinus pétreux supérieur

25	Sinus pétreux inférieur
26	Sinus sigmoïde
27	Sinus marginal
28	Sinus occipital
29	Sinus transverse
30	Sinus sagittal supérieur
31	Sinus droit
32	Confluent des sinus
33	Veines diploïques

### NERFS CRÂNIENS

I	Nerf olfactif (I)
Ia	Bulbe olfactif
Ib	Tractus olfactif
II	Nerf optique (II)
III	Nerf oculomoteur (III)
IV	Nerf trochléaire (IV)
V	Nerf trijumeau (V)
Vg	Ganglion trigéminal
Vx	Nerf ophtalmique (V/1)
Vy	Nerf maxillaire (V/2)
Vz	Nerf mandibulaire (V/3)
VI	Nerf abducens (VI)
VII	Nerf facial (VII)
VIII	Nerf vestibulocochléaire (VIII)
IX	Nerf glosso-pharyngien (IX)
X	Nerf vague (X)
XI	Nerf accessoire (XI)
XII	Nerf hypoglosse (XII)

### TÉLENCÉPHALE

1	Lobe frontal
2	Lobe pariétal
3	Lobe temporal
4	Lobe occipital
5	Sillon central
6	Sillon latéral
7	Corps calleux
7a	Bec (Rostrum) du corps calleux
7b	Genou du corps calleux
7c	Tronc
7d	Bourrelet du corps calleux (splénium)
8	Hippocampe
9	Gyrus dentatus (corps godronné)
10	Corne temporale (CoT) du ventricule latéral (VL)
11	Fornix
12	Insula
13	Artère cérébrale moyenne
14	Artère carotide interne

# Cerveau avec artères, monté sur base de la tête, en 8 parties

- 15 Artère cérébrale antérieure  
 16 Commissure antérieure  
 17 Commissure postérieure

## DIENCÉPHALE

- 18 Capsule interne  
 19 Veine thalamo-striée  
 20 Noyau caudé  
 21 Troisième ventricule  
 II Nerf optique (II)  
 IIx Corps géniculé latéral  
 IIy Corps géniculé médial  
 IIz Tractus optique  
 23 Chiasma optique  
 24 Adhésion interthalamique  
 25 Foramen interventriculaire  
 26 Corps pinéal [Épiphyse (glande pinéale)]  
 27 Thalamus  
 28 Hypothalamus  
 29 Corps mamillaire  
 30 Infundibulum  
 31 Hypophyse

## MÉSENCÉPHALE

- 32 Lame quadrijumelle  
 33 Calotte mésencéphalique  
 34 Pédoncule cérébral

## PONT

- 35 Sillon basilaire  
 36 Pédoncule cérébelleux moyen  
 37 Pédoncule cérébelleux inférieur  
 38 Pédoncule cérébelleux supérieur  
 39 Voile médullaire supérieur (valvule de Vieussens)  
 40 Aqueduc du mésencéphale (ou de Sylvius)  
 41 Colliculus facial  
 42 Stries médullaires

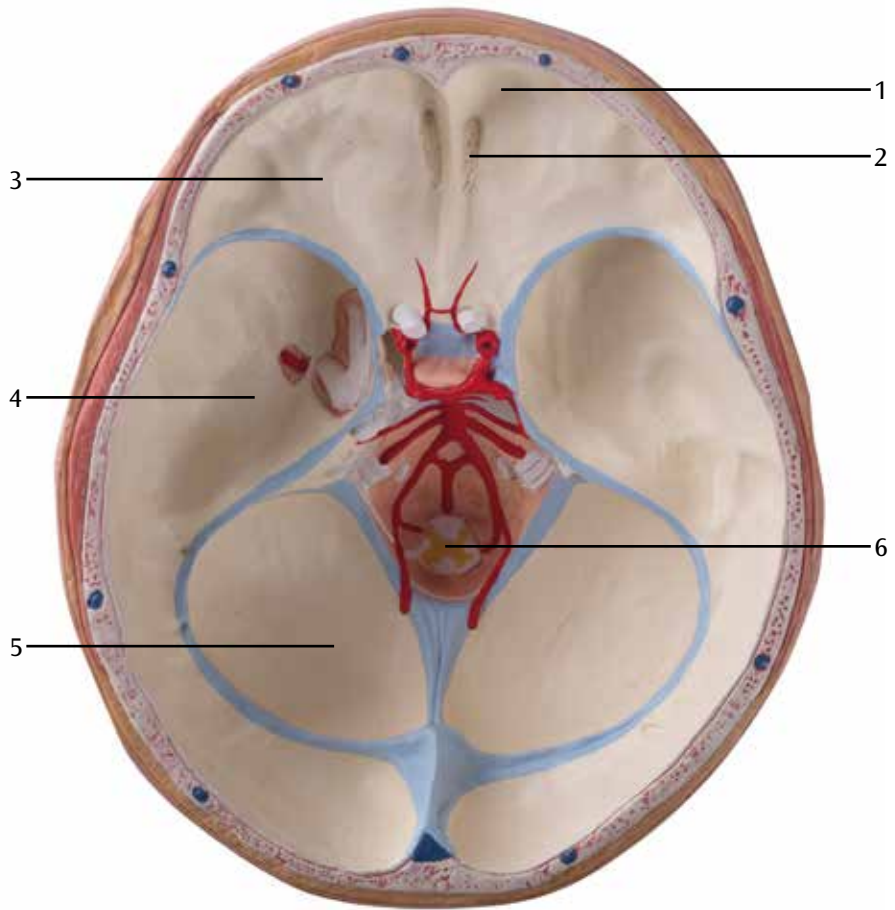
## BULBE RACHIDIEN

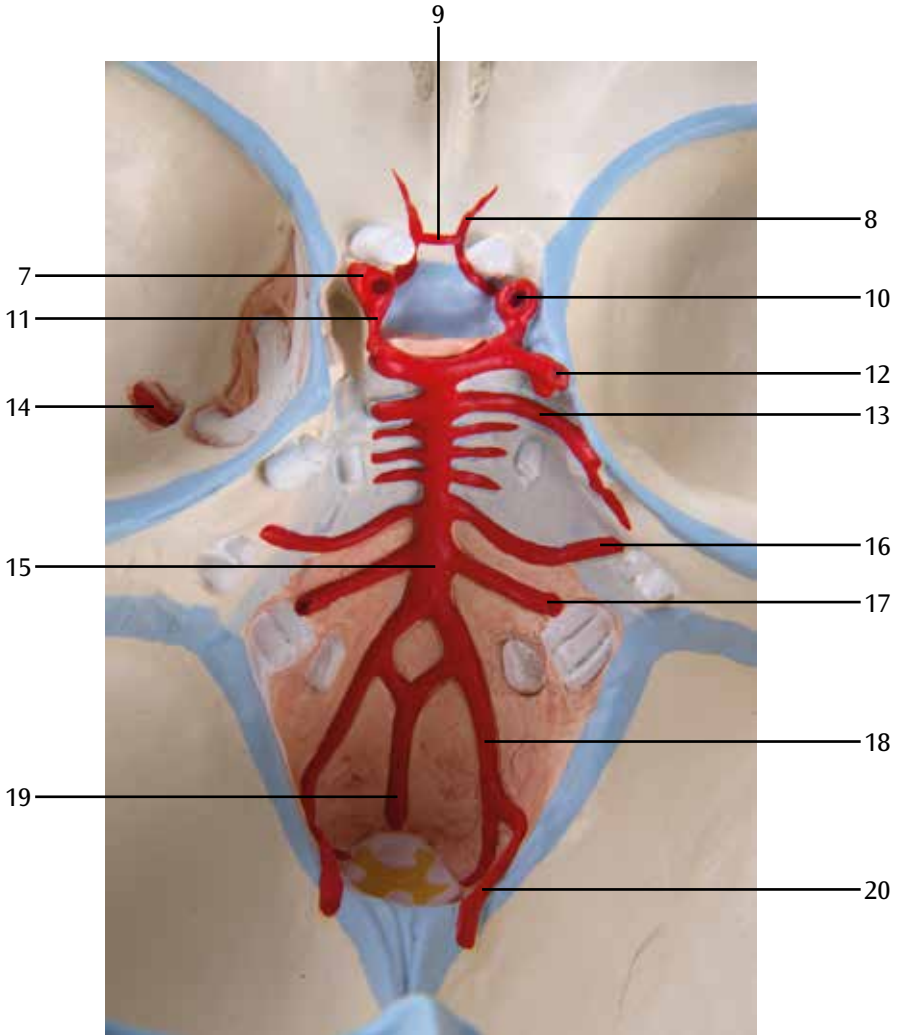
- 43 Pyramide du bulbe  
 44 Fissure médiane antérieure  
 45 Olive bulbaire  
 46 Cordon latéral [Lateral funiculus]  
 47 Noyau cunéiforme ou Faisceau de Burdach  
 48 Noyau gracile ou Faisceau de Goll [Gracile fasciculus]  
 49 Tubercule du noyau cunéiforme  
 50 Tubercule du noyau gracile

## CERVELET

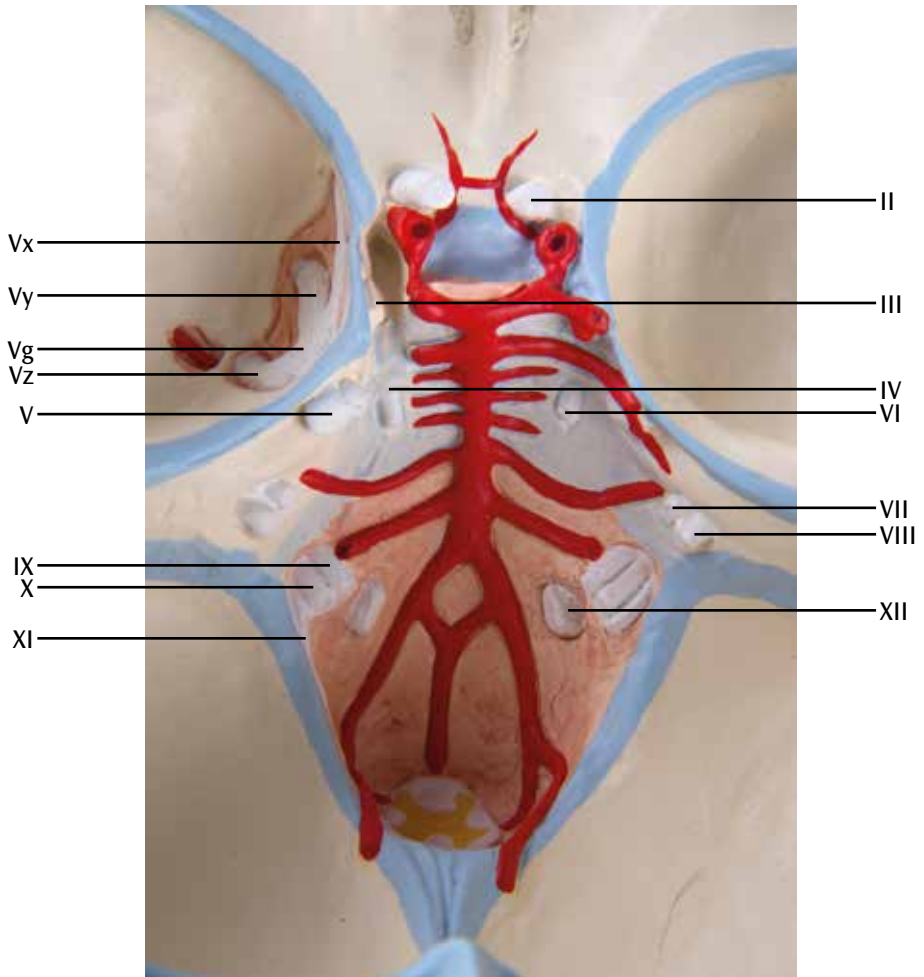
- 51 Vermis du cervelet  
 52 Circonvolutions cérébelleuses  
 53 Lobule quadrangulaire  
 54 Lobule simplex  
 55 Lobule semi-lunaire supérieur  
 56 Lobule semi-lunaire inférieur  
 57 Lobule gracile  
 58 Lobule digastrique  
 59 Amygdale cérébelleuse  
 60 Uvule du vermis  
 61 Flocculus  
 62 Pédoncule du flocculus  
 63 Artère cérébelleuse supérieure  
 64 Artère cérébelleuse antéro-inférieure (AICA)  
 65 Artère cérébelleuse inféro-postérieure  
 66 Pédoncule cérébelleux supérieur  
 67 Pédoncule cérébelleux inférieur  
 68 Pédoncule cérébelleux moyen  
 69 4ème ventricule  
 70 Arbre de vie

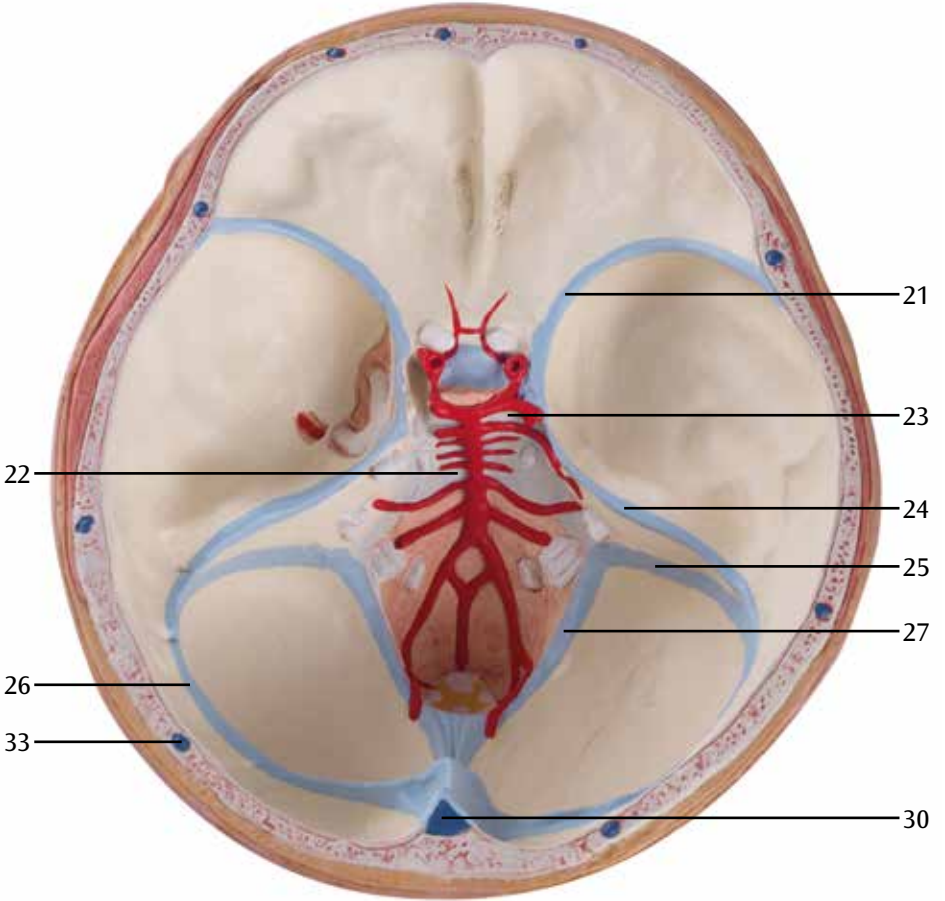
A1



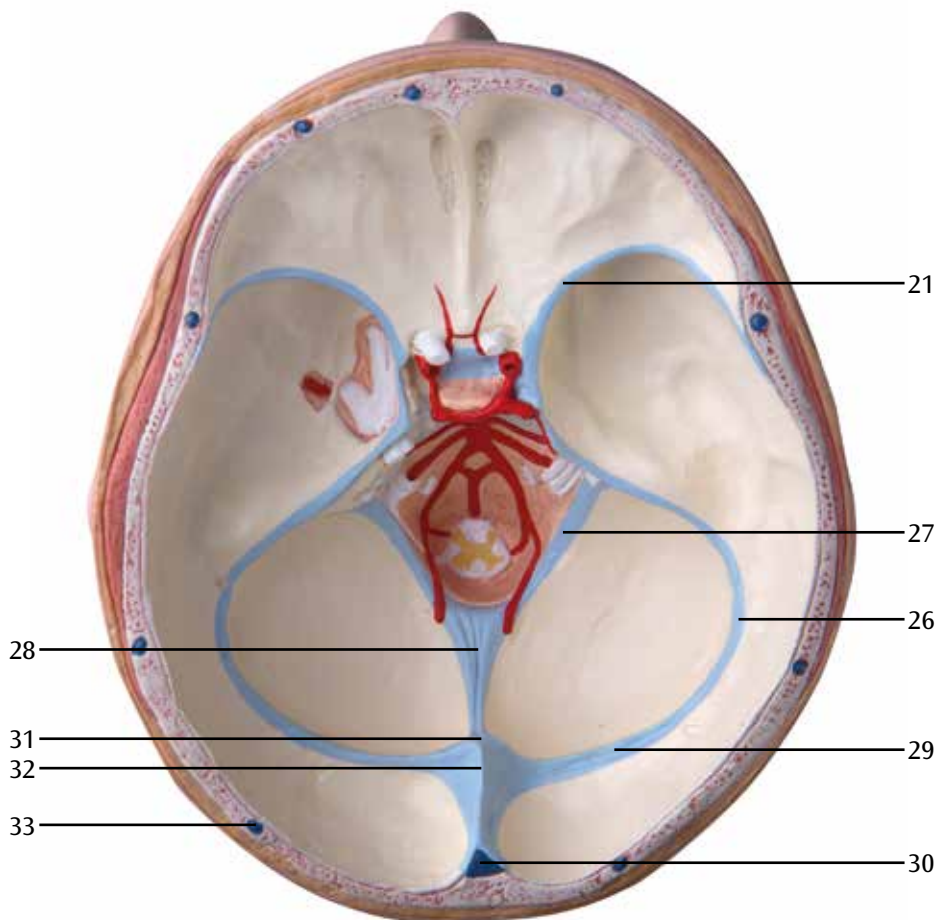


# A3

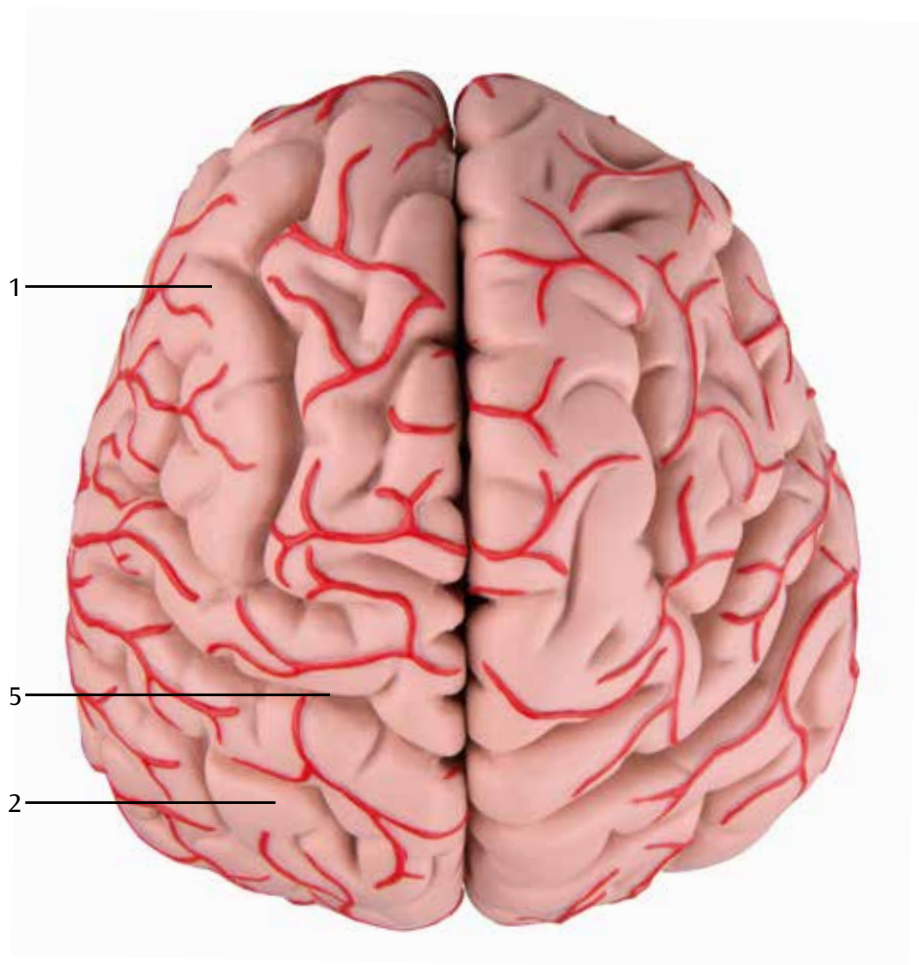




A4

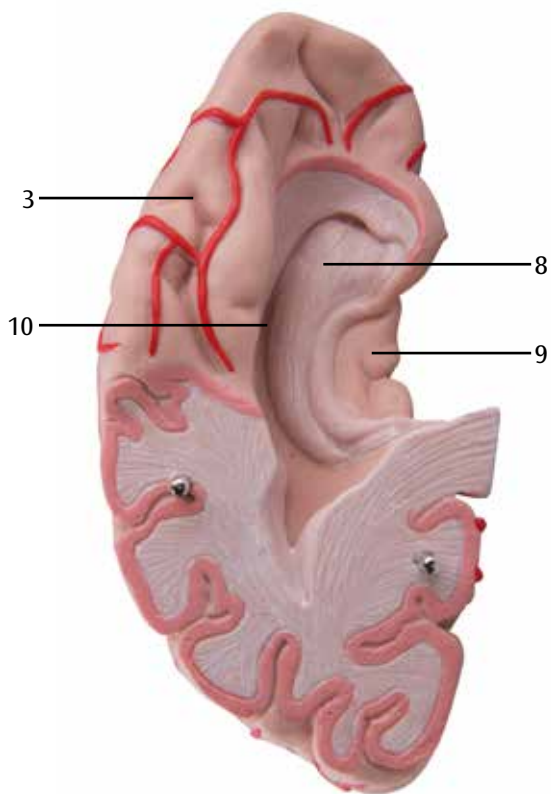




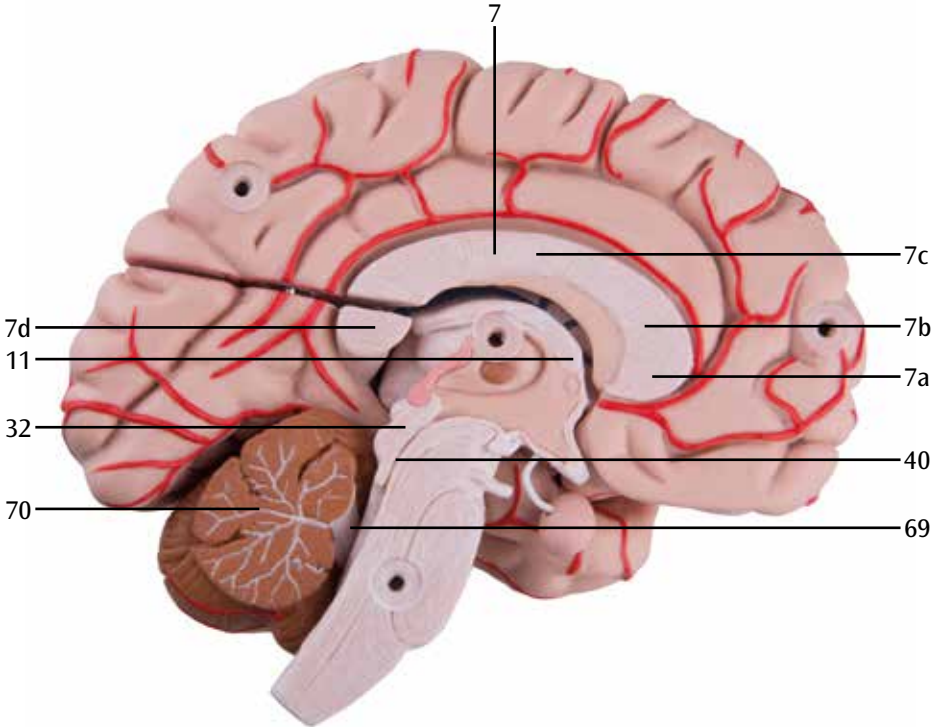


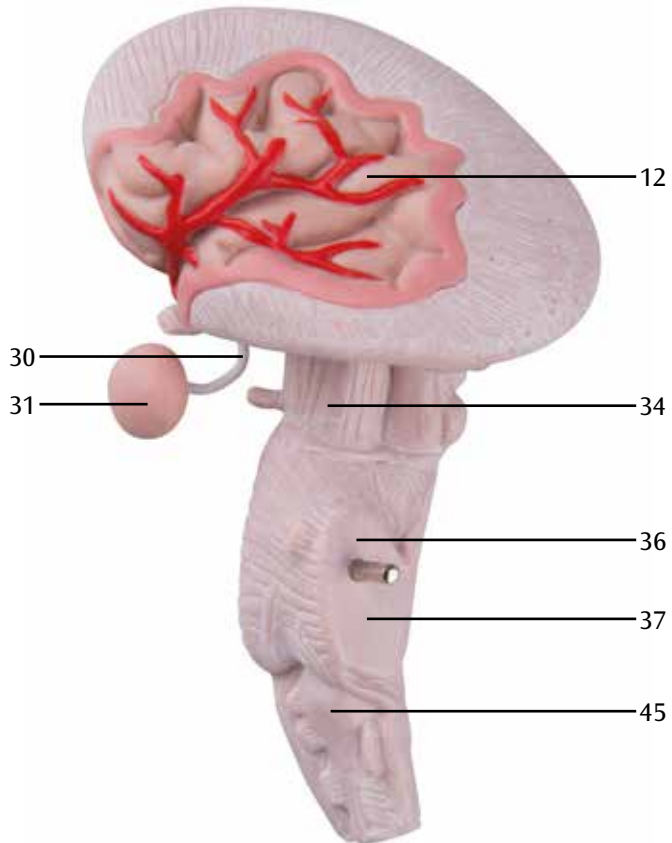
**B**



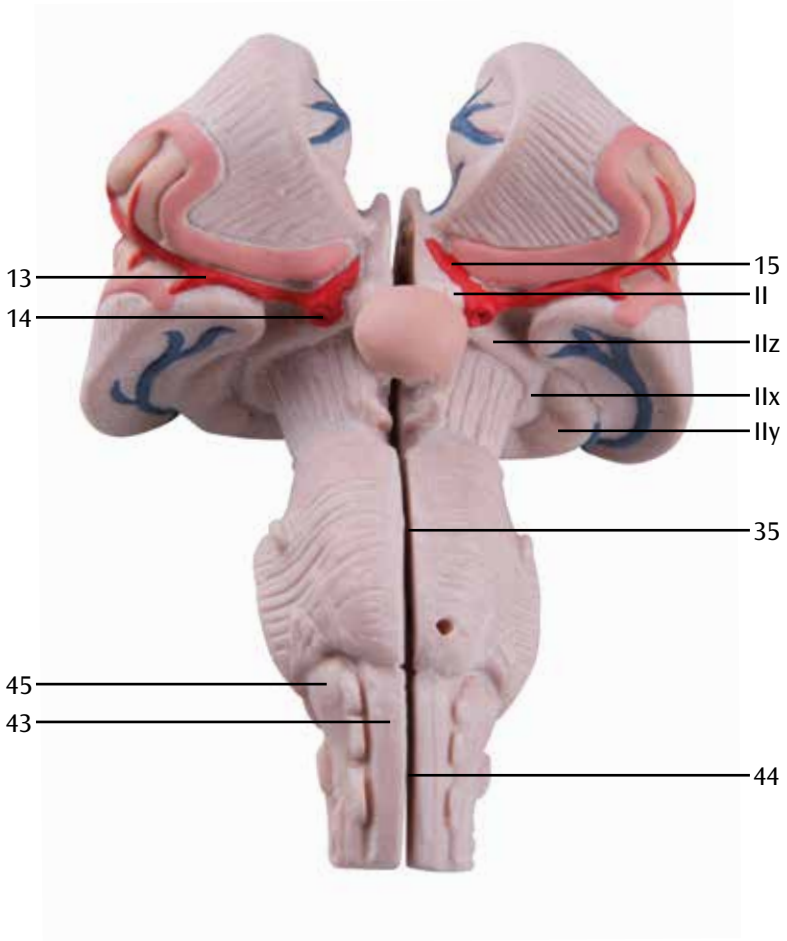


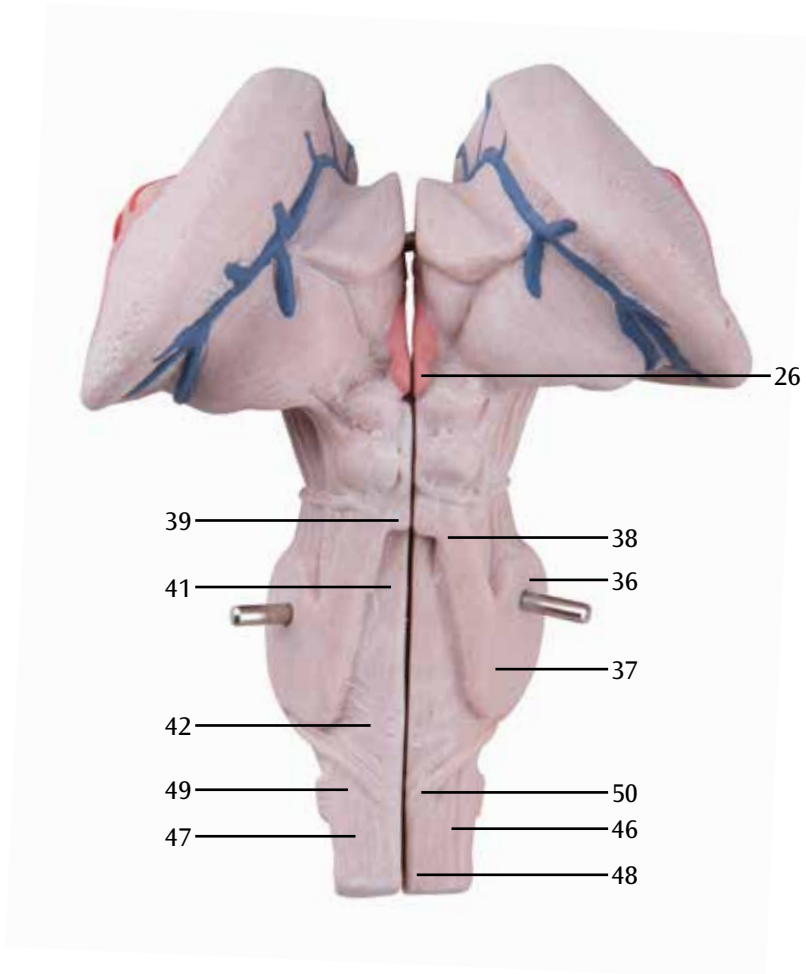
**B**



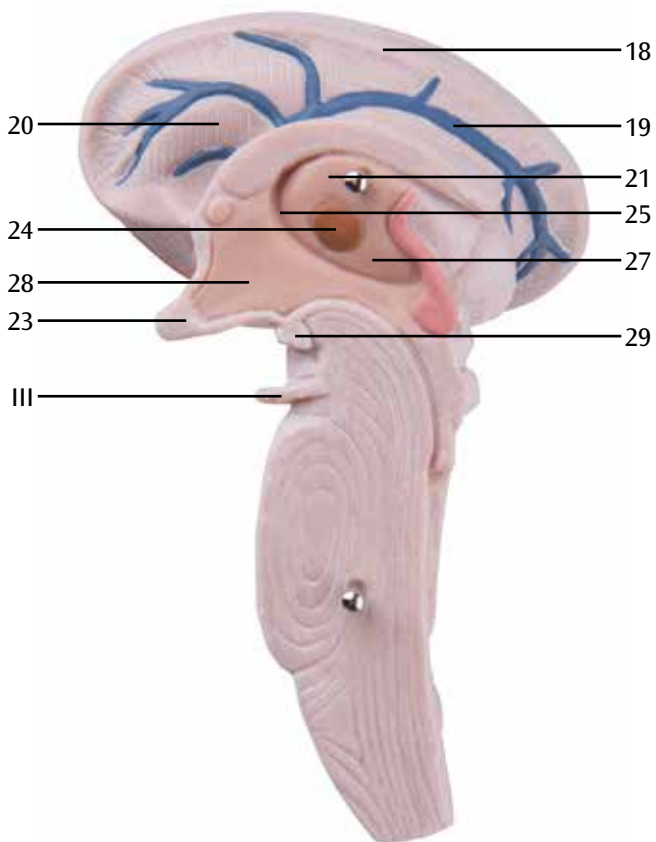


# C – G

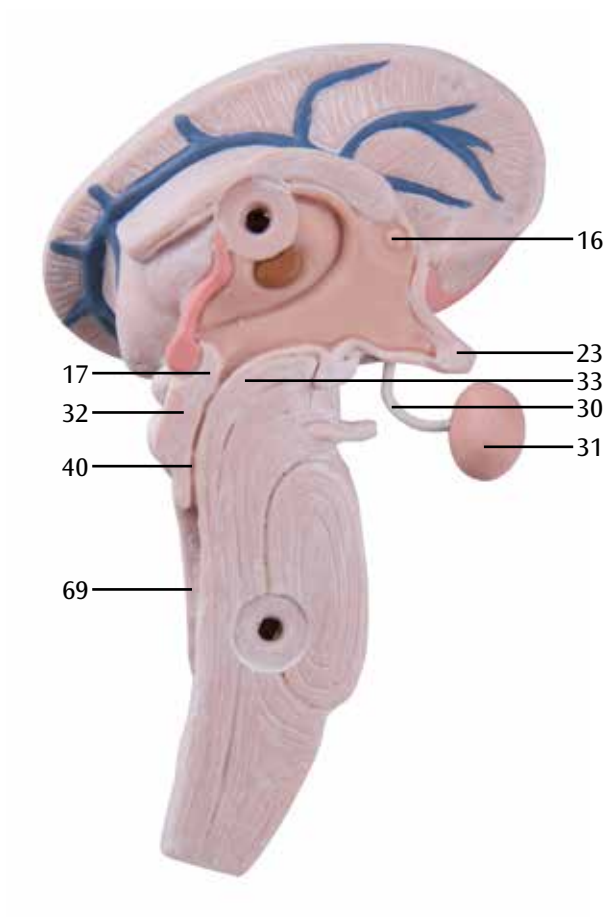




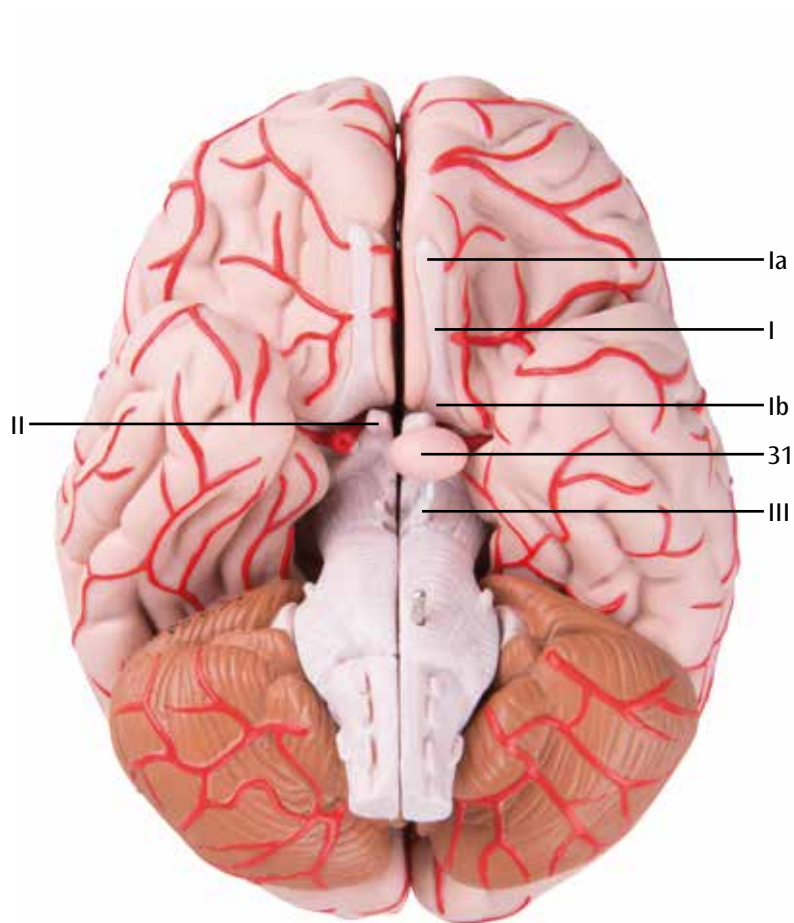
# C – G

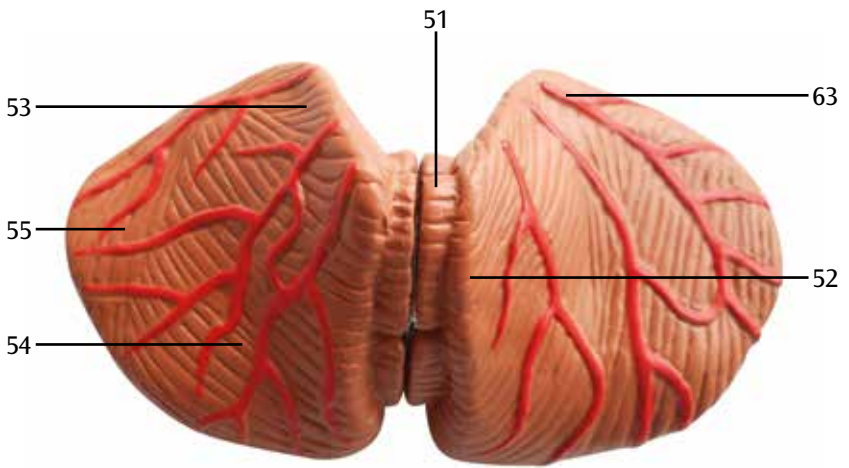






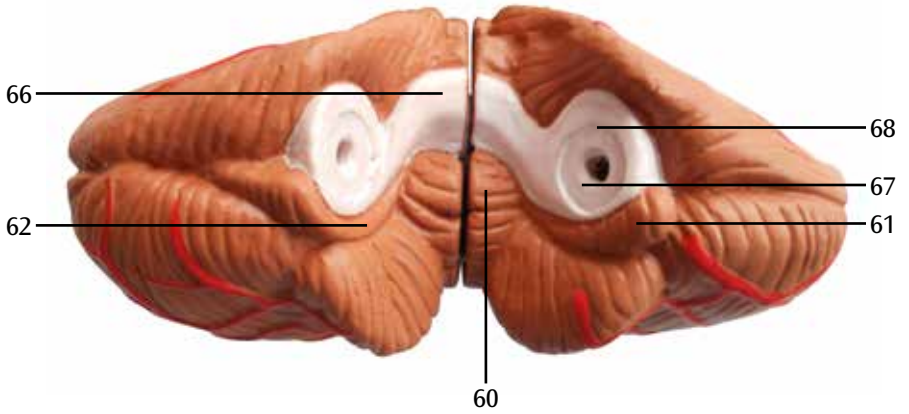
# B





# H





# Cérebro com artérias montado sobre a base da cabeça, 8 partes

Português

A1	Ossos	28	Seio occipital
A2	Artérias cerebrais	29	Seio transverso
A3	Nervos cerebrais	30	Seio sagital superior
A4	Seios venosos da dura-máter	31	Seio reto
B	Cérebro	32	Confluência sinusal
C	Cérebro posterior	33	Veias diplóicas
D	Diencéfalo		
E	Cérebro médio		
F	Ponte		
G	Medula oblonga		
H	Cerebelo		
	<b>BASE DO CRÂNIO</b>		
	Vista interna		
	<b>OSSOS</b>		
1	Osso frontal	Vg	Gânglio trigêmeo
2	Lâmina cribrosa	Vx	Nervo oftálmico [V/1]
3	Fossa craniana anterior	Vy	Nervo maxilar [V/2]
4	Fossa craniana média	Vz	Nervo mandibular [V/3]
5	Fossa craniana posterior	VI	Nervo abducente (6o. nervo craniano)
6	Corpo vertebral com medula espinhal	VII	Nervo facial (7o. nervo craniano)
	<b>ARTÉRIAS do CÉREBRO</b>	VIII	Nervo vestibulococlear (8o. nervo craniano)
7	Artéria oftálmica	IX	Nervo glossofaríngeo (9o. nervo craniano)
	Círculo de Willis	X	Nervo vago (10o. nervo craniano)
8	Artéria cerebral anterior	XI	Nervo acessório (nervo acessório espinhal)
9	Artéria comunicante anterior	XII	Nervo hipoglosso (12o. nervo craniano)
10	Artéria carótida interna		
11	Artéria comunicante superior		
12	Artéria cerebral posterior		
	<b>TELENCEFALO</b>		
13	Artéria cerebelar superior	1	Lobo frontal
14	Artéria meníngea média	2	Lobo parietal
15	Artéria basilar	3	Lobo temporal
16	Artéria do labirinto	4	Lobo occipital
17	Artéria cerebelar ântero-posterior	5	Sulco central
18	Artéria vertebral	6	Sulco lateral
19	Artéria espinhal anterior	7	Corpo caloso
20	Artéria cerebelar pósterio-inferior	7a	Rostro
	<b>SEIO DURAL VENOSO</b>	7b	Joelho
21	Seio esfenoparietal	7c	Tronco
22	Seio cavernoso	7d	Esplênio
23	Seio intercavernoso	8	Hipocampo
24	Seio petroso superior	9	Giro denteadado
25	Seio petroso inferior	10	Corno temporal do ventrículo lateral
26	Seio sigmóide	11	Fórnice
27	Seio marginal	12	Ínsula
		13	Artéria cerebral média
		14	Artéria carótida interna
		15	Artéria cerebral anterior
		16	Comissura anterior
		17	Comissura posterior

# Cérebro com artérias montado sobre a base da cabeça, 8 partes

	<b>DIENCÉFALO</b>	56	Lóbulo semilunar inferior
18	Cápsula interna	57	Lobo grácil
19	V. talamoestriada	58	Lobo cuneiforme
20	Núcleo caudado	59	Tonsila cerebelar
21	Terceiro ventrículo	60	Úvula do vermis
II	Nervo óptico (2o. nervo craniano)	61	Flóculo
IIx	Corpo geniculado lateral	62	Pedúnculo do fóculo
IIy	Corpo geniculado medial	63	Artéria cerebelar superior
IIz	Trato óptico	64	Artéria cerebelar ântero-posterior
23	Quiasma óptico	65	Artéria cerebelar pósterio-inferior
24	Aderência intertalâmica	66	Pedúnculo cerebelar superior
25	Forame interventricular	67	Pedúnculo cerebelar inferior
26	Glândula pineal	68	Pedúnculo cerebelar mediano
27	Tálamo	69	Quarto ventrículo
28	Hipotálamo	70	Árvore da vida
29	Corpo mamilar		
30	Infundíbulo		
31	Hipófise		
	<b>MESENCÉFALO</b>		
32	Lâmina quadrigêmea		
33	Tegmento do mesencéfalo		
34	Pedúnculo cerebral		
	<b>PONTE de VARÓLIO</b>		
35	Sulco basilar		
36	Pedúnculo cerebelar mediano		
37	Pedúnculo cerebelar inferior		
38	Pedúnculo cerebelar superior		
39	Velamento medular superior		
40	Aqueduto mesencefálico		
41	Colículo facial		
42	Estrias medulares do quarto ventrículo		
	<b>MEDULA OBLONGA</b>		
43	Pirâmide bulbar		
44	Fissura mediana anterior		
45	Oliva		
46	Funículo lateral		
47	Fascículo cuneiforme (trato de Burdach)		
48	Fascículo grácil (trato de Goll)		
49	Tubérculo cuneiforme		
50	Tubérculo grácil		
	<b>CEREBELO</b>		
51	Verme do cerebelo [I-X]		
52	Folia cerebelar		
53	Lóbulo quadrangular		
54	Lóbulo simples		
55	Lóbulo semilunar superior		

# Cervello, con arterie, con testa, in 8 parti

Italiano

<b>A1</b>	<b>Ossa</b>	28	Seno occipitale
<b>A2</b>	<b>Arterie encefaliche</b>	29	Seno trasverso
<b>A3</b>	<b>Nervi cranici</b>	30	Seno sagittale superiore
<b>A4</b>	<b>Seni venosi della dura madre</b>	31	Seno rettale
<b>B</b>	<b>Cervello</b>	32	Confluens sinuum
<b>C</b>	<b>Telencefalo</b>	33	Vv. diploiche
<b>D</b>	<b>Diencefalo</b>		
<b>E</b>	<b>Mesencefalo</b>		
<b>F</b>	<b>Ponte</b>		
<b>G</b>	<b>Midollo allungato</b>		
<b>H</b>	<b>Cervelletto</b>		
	<b>BASE DEL CRANIO</b>		
	Vista interna		
	<b>OSSO</b>		
1	Osso frontale	I	<b>NERVI CRANICI</b>
2	Lamina cribrosa	Ia	N. olfattivo [I]
3	Fossa anteriore del cranio	Ib	Bulbo olfattorio
4	Fossa media del cranio	II	Tratto olfattivo
5	Fossa posteriore del cranio	III	N. ottico [II]
6	Corpo vertebrale con midollo spinale	IV	N. oculomotore [III]
		V	N. trocleari [IV]
		Vg	N. trigemino [V]
		Vx	Ganglio trigeminale
		Vy	N. oftalmico [V/1]
		Vz	N. mascellare [V/2]
		VI	N. mandibolare [V/3]
		VII	N. abducente [VI]
		VIII	N. facciale [VII]
		IX	N. vestibolococleare [VIII]
		X	N. glossofaringeo [IX]
		XI	Nerf vague [X]
		XII	N. accessorio [XI]
			N. ipoglosso [XII]
	<b>ARTERIE CEREBRALI</b>		
7	A. oftalmica		
	Circolo del Willis		
8	A. cerebrale anteriore		<b>TELENCEFALO</b>
9	A. comunicante anteriore	1	Lobo frontale
10	A. carotide interna	2	Lobo parietale
11	A. comunicante posteriore	3	Lobo temporale
12	A. cerebrale posteriore	4	Lobo occipitale
		5	Solco centrale
		6	Solco laterale
		7	Corpo calloso
		7a	Rostrò
		7b	Ginocchio
		7c	Tronco
		7d	Splenio
13	A. cerebellare superiore	8	Ippocampo
14	A. meningea media	9	Fascia dentata
15	A. basilare	10	Corno inferiore del ventricolo laterale
16	A. del labirinto	11	Fornice
17	A. cerebellare inferiore anteriore	12	Insula
18	A. vertebrale	13	A. cerebrale media
19	A. spinale anteriore	14	A. carotide interna
20	A. cerebellare inferiore posteriore	15	A. cerebrale anteriore
		16	Commissura anteriore
		17	Commissura posteriore
	<b>SENO VENOSO della DURA MADRE</b>		
21	Seno sfenoparietale		
22	Seno cavernoso		
23	Seno intercavernoso		
24	Seno petroso inferiore		
25	Seno petroso superiore		
26	Seno sigmoideo		
27	Seno marginale		



# Cervello, con arterie, con testa, in 8 parti

	<b>DIENCEFALO</b>		
18	Capsula interna	56	Lobulo semilunare inferiore
19	Vena talamo striata (terminale)	57	Lobulo gracile
20	Nucleo caudato	58	Lobolo digastrico
21	Terzo ventricolo	59	Tonsilla cerebellare
II	N. ottico [II]	60	Uvula
IIx	Corpo genicolato esterno	61	Flocculo
IIy	Corpo genicolato interno	62	Pedunculus flocculi
IIz	Tratto ottico	63	A. cerebellare superiore
23	Chiasma ottico	64	A. cerebellare inferiore anteriore
24	Adesione intertalamica	65	A. cerebellare inferiore posteriore
25	Forame di Monro	66	Peduncolo cerebellare superiore
26	Epifisi	67	Peduncolo cerebellare inferiore
27	Talamo	68	Peduncolo cerebellare medio
28	Ipotalamo	69	Ventricolo quarto
29	Corpo mamellare	70	Albero della vita
30	Infundibolo		
31	Ipofisi		
	<b>MESENFALO</b>		
32	Lamina quadrigemina		
33	Tetto del mesencefalo		
34	Peduncolo cerebrale		
	<b>PONTE</b>		
35	Solco basilare		
36	Peduncolo cerebellare medio		
37	Peduncolo cerebellare inferiore		
38	Peduncolo cerebellare superiore		
39	Velo midollare superiore		
40	Acquedotto di Silvio		
41	Collicolo facciale		
42	Fibre nervose della fossa romboidea		
	<b>MIDOLLO ALLUNGATO</b>		
43	Piramide		
44	Fissura mediana anteriore		
45	Oliva		
46	funicolo laterale		
47	Fascicolo cuneato di Burdach		
48	Fascicolo gracile di Goll		
49	Tubercolo cuneato		
50	Clava		
	<b>CERVELLETTO</b>		
51	Verme cerebellare [I-X]		
52	Circonvoluzioni parallele		
53	Lobulo quadrangolare		
54	Lobulo semplice		
55	Lobulo semilunare superiore		

# 頭部，9分解モデル，動脈，頭蓋底付

日本語

A1	骨	28	後頭静脈洞
A2	脳動脈	29	横静脈洞
A3	脳神経	30	上矢状静脈洞
A4	硬膜静脈洞	31	直静脈洞
B	脳	32	静脈洞交会
C	終脳	33	板間静脈
D	間脳		
E	中脳		
F	橋		
G	延髄		
H	小脳		
	<b>頭蓋底</b>		
	内側		
	<b>骨</b>		
1	前頭骨		
2	篩板		
3	前頭蓋窩		
4	中頭蓋窩		
5	後頭蓋窩		
6	椎体と脊髄		
	<b>脳動脈</b>		
	7 眼動脈		
	大脳動脈輪（ウィリス輪）		
8	前大脳動脈		
9	前交通動脈		
10	内頸動脈		
11	後交通動脈		
12	後大脳動脈		
13	上小脳動脈		
14	中硬膜動脈		
15	脳底動脈		
16	迷路動脈		
17	前下小脳動脈		
18	椎骨動脈		
19	前脊髄動脈		
20	後下小脳動脈		
	<b>硬膜静脈洞</b>		
21	蝶形（骨）頭頂静脈洞		
22	海綿静脈洞		
23	海綿間静脈洞		
24	上錐体静脈洞		
25	下錐体静脈洞		
26	S状静脈洞		
27	辺縁洞		
			<b>脳神経</b>
		I	嗅神経 [I]
		Ia	嗅球
		Ib	嗅索
		II	視神経 [II]
		III	動眼神経 [III]
		IV	滑車神経 [IV]
		V	三叉神経 [V]
		Vg	三叉神経節
		Vx	眼神経 [V/1]
		Vy	上顎神経 [V/2]
		Vz	下顎神経 [V/3]
		VI	外転神経 [VI]
		VII	顔面神経 [VII]
		VIII	内耳神経 [VIII]
		IX	舌咽神経 [IX]
		X	迷走神経 [X]
		XI	副神経 [XI]
		XII	舌下神経 [XII]
			<b>終脳</b>
		1	前頭葉
		2	頭頂葉
		3	側頭葉
		4	後頭葉
		5	中心溝
		6	外側溝
		7	脳梁
		7a	脳梁吻
		7b	脳梁膝
		7c	脳梁幹
		7d	脳梁膨大
		8	海馬
		9	齒状回
		10	側脳室下角
		11	脳弓
		12	島
		13	中大脳動脈
		14	内頸動脈
		15	前大脳動脈
		16	前交連
		17	後交連

	<b>間脳</b>	56	下半月小葉
18	内包	57	薄小葉
19	視床線条体静脈	58	二腹小葉
20	尾状核	59	小脳扁桃
21	第3脳室	60	虫部垂
II	視神経 [II]	61	小脳片葉
IIx	外側膝状体	62	片葉脚
IIy	内側膝状体	63	上小脳動脈
IIz	視索	64	前下小脳動脈
23	視交叉	65	後下小脳動脈
24	視床間橋	66	上小脳脚
25	室間孔	67	下小脳脚
26	松果体	68	中小脳脚
27	視床	69	第4脳室
28	視床下部	70	活樹
29	乳頭体		
30	漏斗		
31	下垂体		
	<b>中脳</b>		
32	蓋板		
33	中脳被蓋		
34	大脳脚		
	<b>橋</b>		
35	脳底溝		
36	中小脳脚		
37	下小脳脚		
38	上小脳脚		
39	上髄帆		
40	中脳水道		
41	顔面神経丘		
42	第4脳室髄条		
	<b>延髄</b>		
43	延髄錐体		
44	前正中裂		
45	下オリーブ		
46	側索		
47	楔状束 (Burdach束)		
48	薄束 (Goll束)		
49	楔状束結節		
50	薄束結節		
	<b>小脳</b>		
51	小脳虫部 [I-X]		
52	小脳回		
53	四角小葉		
54	単小葉		
55	上半月小葉		

# Мозг с артериями в основании головы, из 8 частей

Русский

<b>A1</b>	<b>Кости</b>
<b>A2</b>	<b>Артерии головного мозга</b>
<b>A3</b>	<b>Черепно-мозговые нервы</b>
<b>A4</b>	<b>Венозные синусы твердой мозговой оболочки</b>
<b>B</b>	<b>Мозг</b>
<b>C</b>	<b>Конечный мозг</b>
<b>D</b>	<b>Промежуточный мозг</b>
<b>E</b>	<b>Средний мозг</b>
<b>F</b>	<b>Мост</b>
<b>G</b>	<b>Продолговатый мозг</b>
<b>H</b>	<b>Мозжечок</b>

## ОСНОВАНИЕ ЧЕРЕПА

Вид изнутри

### КОСТИ

1	Лобная кость
2	Решётчатая пластинка
3	Передняя черепная ямка
4	Средняя черепная ямка
5	Задняя черепная ямка
6	Тело позвонка со спинным мозгом

### АРТЕРИИ ГОЛОВНОГО МОЗГА

7	Глазная артерия
	Артериальный круг головного мозга (Виллизиев круг)
8	Передняя мозговая артерия
9	Передняя соединительная артерия
10	Внутренняя сонная артерия
11	Задняя соединительная артерия
12	Задняя мозговая артерия
13	Верхняя мозжечковая артерия
14	Средняя менингеальная артерия
15	Базиллярная артерия
16	Артерия лабиринта
17	Передняя нижняя мозжечковая артерия
18	Позвоночная артерия
19	Передняя спинномозговая артерия
20	Задняя нижняя мозжечковая артерия

### ВЕНОЗНЫЕ СИСУСЫ ТВЕРДОЙ МОЗГОВОЙ ОБОЛОЧКИ

21	Клиновидно-теменной синус
22	Кавернозный синус
23	Межпещеристые синусы
24	Верхний каменный синус

25	Нижний каменный синус
26	Сигмовидный синус
27	Кравевой синус
28	Затылочный синус
29	Поперечный синус
30	Верхний сагитальный синус
31	Прямой синус
32	Слияние синусов
33	Диплоические вены

### ЧЕРЕПНО-МОЗГОВЫЕ НЕРВЫ

I	Обонятельный нерв [I]
Ia	Обонятельная луковица
Ib	Обонятельный тракт
II	Зрительный нерв [II]
III	Глазодвигательный нерв [III]
IV	Блоковый нерв [IV]
V	Тройничный нерв [V]
Vg	Тройничное сплетение
Vx	Глазной нерв [V/1]
Vy	Верхнечелюстной нерв [V/2]
Vz	Нижнечелюстной нерв [V/3]
VI	Отводящий нерв [VI]
VII	Лицевой нерв [VII]
VIII	Преддверно-улитковый нерв [VIII]
IX	Языкоглоточный нерв [IX]
X	Блуждающий нерв [X]
XI	Добавочный нерв [XI]
XII	Подъязычный нерв [XII]

### КОНЕЧНЫЙ МОЗГ

1	Лобная доля
2	Теменная доля
3	Височная доля
4	Затылочная доля
5	Центральная борозда
6	Латеральная борозда
7	Мозолистое тело
7a	Клюв
7b	Колено
7c	Тело
7d	Валик
8	Гиппокамп
9	Зубчатая извилина
10	Височный рог бокового желудочка
11	Свод
12	Островок
13	Средняя мозговая артерия
14	Внутренняя сонная артерия
15	Передняя мозговая артерия

# Мозг с артериями в основании головы, из 8 частей

16	Передняя спайка	52	Листок мозжечка
17	Задняя спайка	53	Четырехугольная доля
	<b>ПРОМЕЖУТОЧНЫЙ МОЗГ</b>	54	Простая доля
18	Внутренняя капсула	55	Верхняя полулунная доля
19	Таламо-стриарная вена	56	Нижняя полулунная доля
20	Хвостатое ядро	57	Тонкая доля
21	Третий желудочек	58	Двубрюшная доля
II	Зрительный нерв [II]	59	Миндалины мозжечка
IIx	Латеральное коленчатое тело	60	Язычок
IIy	Медиальное коленчатое тело	61	Клочок
IIz	Зрительный тракт	62	Ножка клочка
23	Зрительный перекрест	63	Верхняя мозжечковая артерия
24	Межталамическое сращение	64	Передняя нижняя мозжечковая артерия
25	Межжелудочковое отверстие	65	Задняя нижняя мозжечковая артерия
26	Шишковидное тело	66	Передняя ножка мозжечка
27	Таламус	67	Нижняя ножка мозжечка
28	Гипоталамус	68	Средняя ножка мозжечка
29	Сосцевидное тело	69	Четвертый желудочек
30	Воронка	70	Древо жизни
31	Гипофиз		
	<b>СРЕДНИЙ МОЗГ</b>		
32	Пластинка крыши		
33	Покрышка среднего мозга		
34	Ножка мозга		
	<b>МОСТ</b>		
35	Базиллярная борозда		
36	Средняя ножка мозжечка		
37	Нижняя ножка мозжечка		
38	Передняя ножка мозжечка		
39	Верхний мозговой парус		
40	Водопровод среднего мозга		
41	Лицевой бугорок		
42	Медуллярная борозда четвертого желудочка		
	<b>ПРОДОЛГОВАТЫЙ МОЗГ</b>		
43	Пирамида		
44	Передняя срединная щель		
45	Нижняя олива		
46	Латеральный пучок		
47	Клиновидный пучок (БУРДАХА)		
48	Тонкий пучок (ГОЛЛЯ)		
49	Клиновидный бугорок		
50	Тонкий бугорок		
	<b>МОЗЖЕЧОК</b>		
51	Червь мозжечка		

# 带有头基底部动脉的大脑 - 8 部分

英文

A1	颅底骨	31	直窦
A2	脑动脉	32	窦汇合
A3	脑神经	33	板障静脉
A4	硬脑膜静脉窦		
B	脑		颅神经
C	端脑	I	嗅神经[I]
D	间脑	Ia	嗅球
E	中脑	Ib	嗅束
F	脑桥	II	视神经 [II]
G	延髓	III	动眼神经[III]
H	小脑	IV	滑车神经[IV]
	颅底	V	三叉神经[V]
	内景	Vg	三叉神经节
		Vx	眼神经[V/1]
	骨	Vy	上颌神经[V/2]
1	额骨	Vz	下颌神经[V/3]
2	筛板	VI	外展神经[VI]
3	前颅窝	VII	面神经[VII]
4	中颅窝	VIII	前庭蜗神经[VIII]
5	后颅窝	IX	舌咽神经[IX]
6	带有脊髓的椎体	X	迷走神经[X]
	脑动脉	XI	副神经[XI]
7	眼动脉	XII	舌下神经[XII]
	脑底动脉环 (Willis氏环)		端脑
8	大脑前动脉	1	额叶
9	前交通动脉	2	顶叶
10	颈内动脉	3	颞叶
11	后交通动脉	4	枕叶
12	大脑后动脉	5	中央沟
		6	外侧沟
13	小脑上动脉	7	胼胝体
14	脑膜中动脉	7a	喙 (胼胝体)
15	基底动脉	7b	膝 (胼胝体)
16	迷路动脉	7c	干 (胼胝体)
17	小脑前下动脉	7d	压部 (胼胝体)
18	椎动脉	8	海马
19	脊髓前动脉	9	齿状回
20	小脑后下动脉	10	侧脑室颞角
	硬脑膜静脉窦	11	穹窿
21	蝶顶窦	12	脑岛
22	海绵窦	13	大脑中动脉
23	海绵间窦	14	颈内动脉
24	岩上窦	15	大脑前动脉
25	岩下窦	16	前连合
26	乙状窦	17	后连合
27	边缘窦		间脑
28	枕窦	18	内囊
29	横窦	19	丘脑纹状体静脉
30	上矢状窦	20	尾状核
		21	第三脑室
		II	视神经[II]

## 带有头底部动脉的大脑 - 8 部分

IIx	外侧膝状体	65	小脑后下动脉
IIy	内侧膝状体	66	小脑上脚
IIz	视束	67	小脑下脚
23	视交叉	68	小脑中脚
24	丘脑间粘合	69	第四脑室
25	室间孔	70	小脑活树
26	松果体		
27	丘脑		
28	下丘脑		
29	乳头体		
30	漏斗		
31	垂体		
	中脑		
32	顶盖板		
33	中脑被盖		
34	大脑脚		
	脑桥		
35	基底沟		
36	小脑中脚		
37	小脑下脚		
38	小脑上脚		
39	上髓帆		
40	中脑导水管		
41	面丘		
42	第四脑室髓纹		
	延髓		
43	锥体		
44	前正中裂		
45	下橄榄		
46	侧索		
47	楔束 (布尔达赫氏束)		
48	薄束 (果耳氏束)		
49	楔形结节		
50	薄束结节		
	小脑		
51	小脑蚓部[I-X]		
52	小脑叶		
53	方小叶 [H IV, H V + H VI]		
54	单小叶 [H VI + VI]		
55	上半月小叶 [H VII A]		
56	下半月小叶 [H VII A]		
57	薄小叶 [H VII B]		
58	二腹小叶 [H VIII]		
59	小脑扁桃体 [H IX]		
60	小舌 [IX]		
61	绒球小结叶 [H X]		
62	绒球脚		
63	小脑上动脉		
64	小脑前下动脉		

# Kafa Tabanındaki Arterleri ile Beyin, 8-kısım

Türkçe

<b>A</b>	<b>İç görünüm</b>	30	Superior sagittal sinüs
<b>A1</b>	<b>Kemikler</b>	31	Düz sinüs
<b>A2</b>	<b>Beynin arterleri</b>	32	Sinüs birleşimi
<b>A3</b>	<b>kranial sinirler</b>	33	Diploik damarlar
<b>A4</b>	<b>Dural venöz sinüsler</b>		
<b>B</b>	<b>Beyin</b>		
<b>C</b>	<b>Telencephalon</b>		
<b>D</b>	<b>Diencephalon</b>		
<b>E</b>	<b>Beynin Ortası</b>		
<b>F</b>	<b>Köprü</b>		
<b>G</b>	<b>Soğan İlik</b>		
<b>H</b>	<b>Beyincik</b>		
	<b>KEMİKLER</b>		
1	Frontal kemik		
2	Lamina cribrosa		
3	Anterior kranial fossa		
4	Mediyal kranial fossa		
5	Posterior kranial fossa		
6	Omurluklu vertebral gövde		
	<b>BEYİN ARTERLERİ</b>		
7	Öftalmik arter		
	Serebral arteriyel daire		
8	Anterior serebral arter		
9	Anterior bağlantı arteri		
10	İnternal kartoid arter		
11	Posterior bağlantı arteri		
12	Posterior serebral arter		
13	Superior serebellar arter		
14	Orta meningeal arter		
15	Basilar arter		
16	Labirentin arter		
17	Anterior iç serebellar arter		
18	Vertebral arter		
19	Anterior spinal arter		
20	Posterior inferior serebral arter		
	<b>DURAL VENÖZ SİNÜSLER</b>		
21	Sfenoparyetal sinüs		
22	Kavernöz sinüs		
23	İnterkavernöz sinüsler		
24	Superior petrosal sinüsler		
25	Inferior petrosal sinüsler		
26	Sigmoid sinüsler		
27	Marjinal sinüs		
28	Oksipital sinüs		
29	Çapraz sinüs		
			<b>KRANİYAL SİNİRLER</b>
		I	Koku alma siniri [I]
		Ia	Burun soğanı
		Ib	Koku alma yolu
		II	Optik sinir [II]
		III	Okülomotor siniri [III]
		IV	Troklear siniri [IV]
		V	Trigeminal siniri [V]
		Vg	Trigeminal lenf bezi
		Vx	Öftalmik sinir [V/1]
		Vy	Maksiller sinir [V/2]
		Vz	Mandibüler sinir [V/3]
		VI	Abdusen siniri [V]
		VII	Yüz siniri [VII]
		VIII	Vestibulokoklear siniri [VIII]
		IX	Glossofaringeal siniri [IX]
		X	Vagus siniri [X]
		XI	Yardımcı sinir
		XII	Hipoglossal sinir [XII]
			<b>TELENSEFALON</b>
		1	Frontal lob
		2	Parietal lob
		3	Temporal lob
		4	Oksipital lob
		5	Merkezi sulkus
		6	Lateral sulkus
		7	Corpus callosum
		7a	Rostrum
		7b	Genu
		7c	Gövde
		7d	Splenium
		8	Hipokampüs
		9	Dentat gyrus
		10	Lateral ventrikül temporal boynuz
		11	Forniks
		12	Insula
		13	Orta serebral arter
		14	İnternal kartoid arter
		15	Anterior serebral arter
		16	Anterior alın kemiği birleşme yeri
		17	Posterior alın kemiği birleşme yeri
			<b>DIENSEFALON</b>
		18	İnternal kapsül



# Kafa Tabanındaki Arterleri ile Beyin, 8-kısım

19	Talamostriatik damar	58	Biventral lobül
20	Kaudat çekirdek	59	Serebellum tonsili
21	Üçüncü ventrikül	60	Uvula
II	Optik sinir [II]	61	Flokülüs
IIx	Lateral genikülat gövde	62	Flokülüs beyin kökü
IIy	Medyal genikülat gövde	63	Superior serebellar arter
IIz	Optik yol	64	Anterior iç serebellar arter
23	Optik kiazma	65	Posterior iç serebellar arter
24	İntertalamik yapışma	66	Superior serebellar beyin kökü
25	İnterventriküler foramen	67	Interior serebellar beyin kökü
26	Beyin epifizi	68	Orta serebellar beyin kökü
27	Talamus	69	Dördüncü ventrikül
28	Hipotalamus	70	Arbor vitae
29	Mamiller gövde		
30	Infundibulum		
31	Hipofiz bezi		
<b>MEZENSEFALON</b>			
32	Tektal plak		
33	Orta beyin tegmentum		
34	Serebral beyin saptı		
<b>KÖPRÜLER</b>			
35	Baziler sulkus		
36	Orta serebellar beyin kökü		
37	Inferior serebellar beyin kökü		
38	Superior serebellar beyin kökü		
39	Superior medular velum		
40	Orta beyin akuaduktu		
41	Yüz kolikulusu		
42	Dördüncü ventrikülün orta şeridi		
<b>MEDULLA OBLONGATA</b>			
43	Piramit		
44	Anterior orta fisür		
45	Inferior olive		
46	Lateral funikülüs		
47	Kama şeklinde fasikulus		
48	Grasil fasikulus		
49	Kama şeklinde tüberkül		
50	Grasil tüberkül		
<b>SEREBELLUM</b>			
51	Serebellum vermis [I-X]		
52	Serebellum folia		
53	Dörtgen lobül		
54	Basit lobül		
55	Superior semilunar lobül		
56	Inferior semilunar lobül		
57	Grasil lobül		





# 3B Scientific

A worldwide group of companies



3B Scientific GmbH

Rudorffweg 8 • 21031 Hamburg • Germany

Tel.: + 49-40-73966-0 • Fax: + 49-40-73966-100

[www.3bscientific.com](http://www.3bscientific.com) • [3b@3bscientific.com](mailto:3b@3bscientific.com)

© Copyright 2006 / 2014 / 2016 for instruction manual and design  
of product: 3B Scientific GmbH, Germany